



Госстройэкспертиза Республики Беларусь

Национальные особенности нормативно-правового
регулирувания в архитектурной деятельности

Стандартизация экспертной деятельности в современных
условиях: опыт внедрения стандартов

Международная конференция «Развитие института строительной экспертизы»
Москва 2017



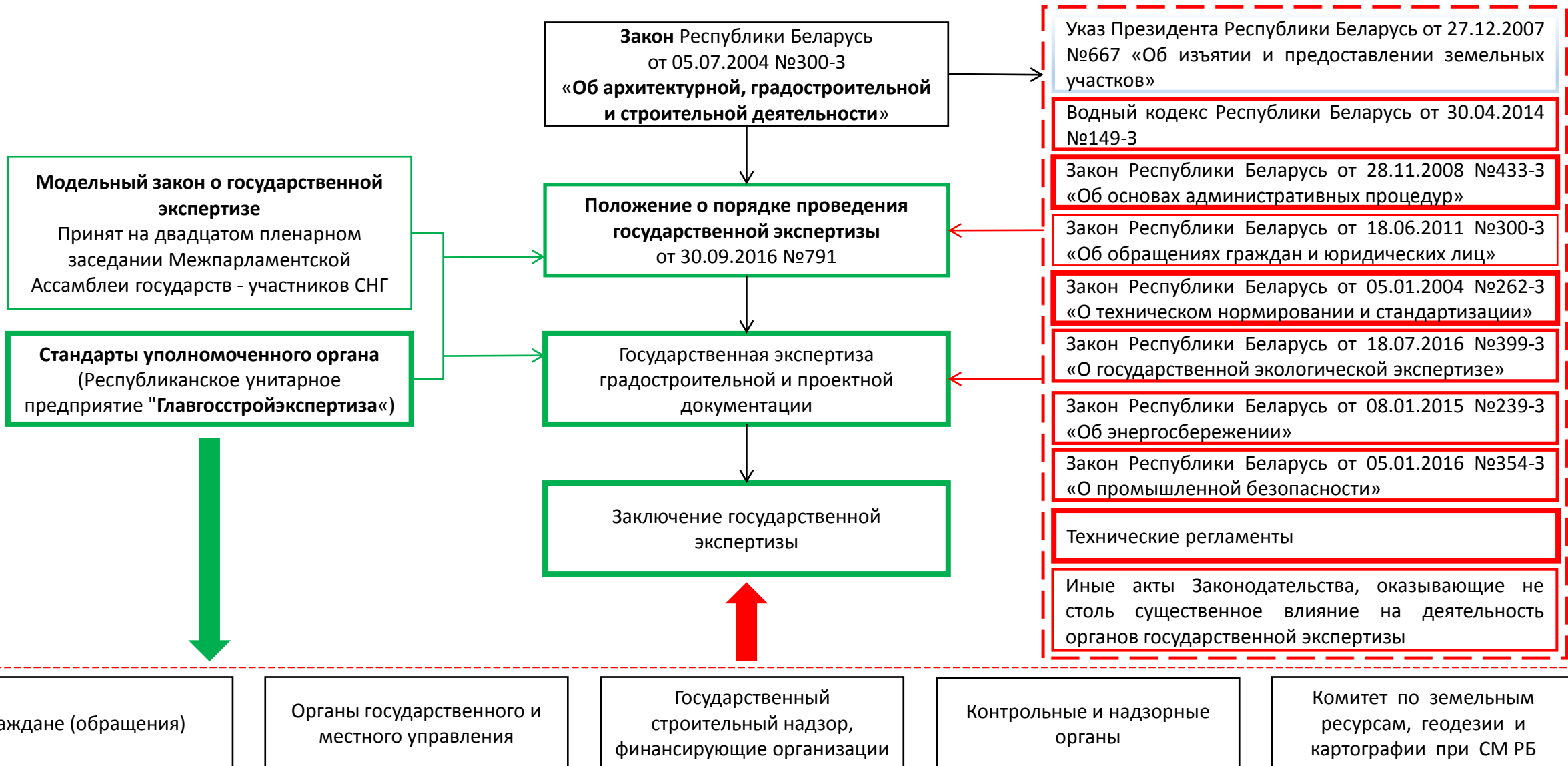
Госстройэкспертиза Республики Беларусь

Нормативно-правовые условия деятельности органов государственной экспертизы (по состоянию на 2008 г.)



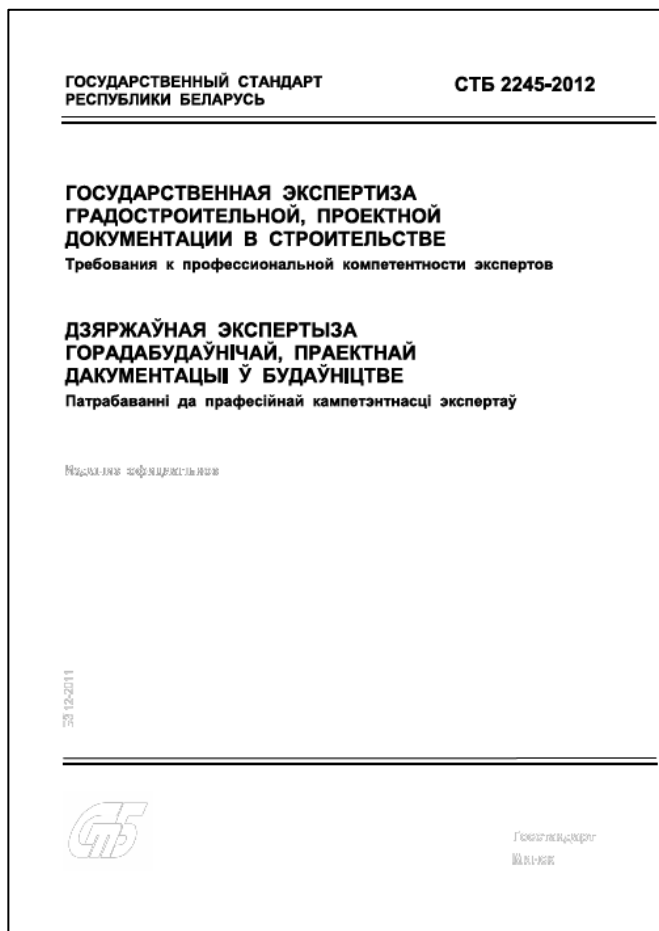
Госстройэкспертиза Республики Беларусь

Нормативно-правовые условия деятельности органов государственной экспертизы (по состоянию на 2017 г.)

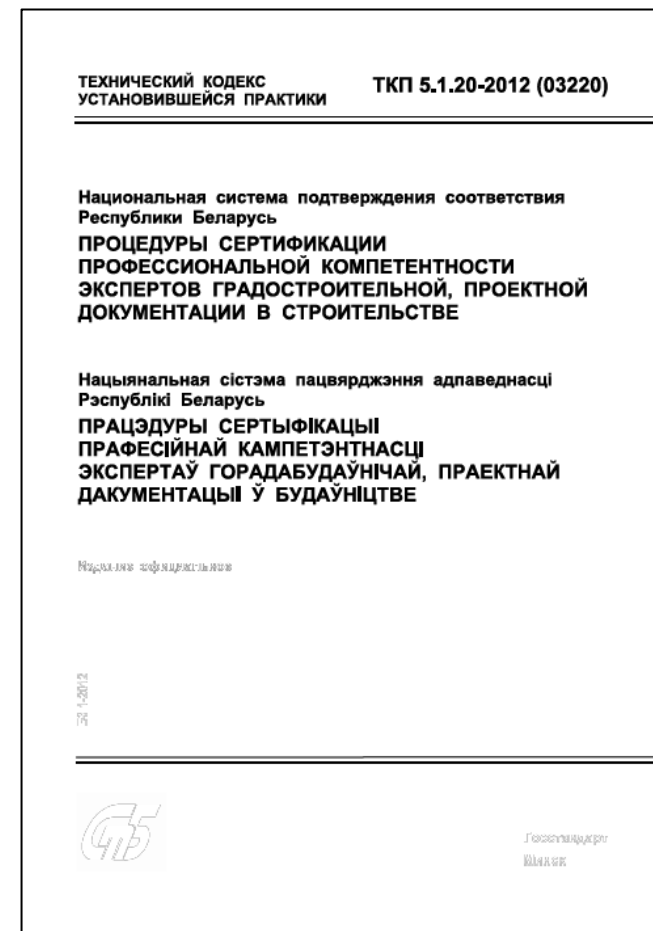




Государственные стандарты и технические кодексы



- 1 РАЗРАБОТАН Республиканским унитарным предприятием «Главгосстройэкспертиза» ВНЕСЕН Госстандартом Республики Беларусь
- УТВЕРЖДЕН И ВВЕДЕН В ДЕЙСТВИЕ постановлением Госстандарта Республики Беларусь от 18 января 2012 г. № 4
- **ВВЕДЕН ВПЕРВЫЕ**



- 1 РАЗРАБОТАН Республиканским унитарным предприятием «Главгосстройэкспертиза» ВНЕСЕН Госстандартом Республики Беларусь
- 2 УТВЕРЖДЕН И ВВЕДЕН В ДЕЙСТВИЕ постановлением Госстандарта Республики Беларусь от 18 января 2012 г. № 4
- 3 **ВВЕДЕН ВПЕРВЫЕ**



ГОСУДАРСТВЕННЫЙ СТАНДАРТ
РЕСПУБЛИКИ БЕЛАРУСЬ

ГОСТ ISO/IEC 17020-2013

ОЦЕНКА СООТВЕТСТВИЯ

Требования к работе различных типов органов, проводящих инспекции

АЦЭНКА АДПАВЕДНАСЦІ

Патрабаванні да працы розных тыпаў органаў, якія праводзяць інспекцыі

(ISO/IEC 17020:2012, IDT)

Издание официальное



Госстандарт
Минск

Гост ISO/IEC 17020-2013 Оценка соответствия. Требования к работе различных типов органов, проводящих инспекции



Выдержки из Модельного закона о государственной экспертизе:

(Принят на двадцатом пленарном заседании Межпарламентской Ассамблеи государств - участников СНГ (постановлением N 20-7 от 7 декабря 2002 года))

«Статья 1. Понятие государственной экспертизы

1. **Государственная экспертиза** - установленная настоящим Законом деятельность уполномоченных организаций (экспертных организаций) и физических лиц (экспертов), осуществляемая по государственному заказу на договорной основе и связанная с проведением исследований, изучением, оценкой определенного объекта (предмета экспертизы), а также с подготовкой и оформлением выводов, рекомендаций (экспертных заключений) по предмету экспертизы.

2. **Экспертное заключение** носит рекомендательный характер и является государственной собственностью, если иное не предусмотрено законодательством и договором подряда на проведение государственной экспертизы.»



Выдержки из Модельного закона о государственной экспертизе (продолжение):

«Задачами государственной экспертизы являются:

- установление объективных фактов, обстоятельств и ситуаций, связанных с объектами государственной экспертизы, обеспечивающих обоснованность и достоверность принимаемых решений;
- проверка соответствия объектов экспертизы требованиям законодательства;
- оценка объекта экспертизы в соответствии с заданными критериями;
- разъяснение вопросов, требующих специальных познаний в различных сферах экспертизы.»



Выдержки из Модельного закона о государственной экспертизе (продолжение):

«Статья 3. Принципы государственной экспертизы

Государственная экспертиза основывается на следующих принципах:

- обязательность проведения государственной экспертизы по предметам, установленным настоящим Законом, а также законами и иными нормативными актами государств - участников Содружества Независимых Государств;
- компетентность и объективность экспертных организаций и экспертов;
- независимость экспертных организаций и экспертов по осуществлению своих полномочий и невмешательство в их деятельность лиц, представляющих интересы заказчика государственной экспертизы;
- соблюдение законности при экспертных процедурах;
- полнота экспертного исследования, соответствующего современному мировому уровню научного, технического и технологического знания с учетом норм и правил технической, экологической и экономической безопасности, международных стандартов;
- недопустимость преследования экспертов в связи с экспертной деятельностью, соответствующей настоящему Закону.»



Выдержки из Модельного закона о государственной экспертизе (продолжение):

«Статья 4. Предмет и объект государственной экспертизы

1. Предмет государственной экспертизы - факты и обстоятельства определенного вида, исследуемые с применением специальных знаний и навыков.

2. Объект государственной экспертизы - информация, подлинность которой надлежащим образом удостоверена, а также физические предметы и иные материальные носители, содержащие информацию о предмете экспертизы, а также другие исходные данные, необходимые для решения задач экспертизы и представленные экспертной организации или эксперту для проведения государственной экспертизы в порядке, установленном настоящим Законом.»



Результаты применения положений Модельного Закона и Гост ISO/IEC 17020-2013:

Приняты и внедрены в практику следующие определения:

- Предметом государственной экспертизы являются требования, на соответствие которым проводится оценка соответствия (основная и дополнительная) документации, представленной для проведения государственной экспертизы. Разработанная документация, в свою очередь, представленная в определенных законодательством случаях на государственную экспертизу, является объектом государственной экспертизы.
- К предмету экспертизы относятся два вида оценки, которым подвергается проектная документация: оценка соответствия основная и оценка соответствия дополнительная (добровольная, по инициативе заявителя).
- Оценка соответствия основная - "установление при проведении государственной экспертизы доказательств соответствия обязательным требованиям, установленным нормативными правовыми актами, в том числе техническими нормативными правовыми актами, в области архитектурной, градостроительной и строительной деятельности, и иным требованиям в отношении объектов государственной экспертизы.

К национальным нормативным правовым актам, устанавливающим **обязательные требования в области безопасности** в сфере архитектурной и строительной деятельности, относятся: [ТР 2009/013/ВУ](#) и [ТР ТС 014/2011](#).



Приняты и внедрены в практику (продолжение):

- Для объектов государственной экспертизы, осуществляемой на обязательной основе, должна проводиться оценка соответствия основная, в рамках которой оценивается в первую очередь соблюдение существенных требований безопасности, установленных законодательством.
- Дополнительная оценка соответствия проводится по решению заказчика для документации, для которой проведение государственной экспертизы не является обязательным, либо в сочетании с основной оценкой при проведении государственной экспертизы. При этом заявитель государственной экспертизы указывает не только на необходимость проведения дополнительной оценки, но и определяет, указывая в заявлении, какие именно из требований подлежат дополнительной оценке при проведении экспертизы.



Приняты и внедрены в практику (продолжение):

В соответствии с требованиями нашего национального законодательства **объектами обязательной государственной экспертизы** в различных случаях могут являться:

- - градостроительный проект;
- - вносимые в градостроительный проект изменения и (или) дополнения;
- - архитектурный проект;
- - архитектурный проект с внесенными изменениями;
- - строительный проект при одностадийном проектировании;
- - строительный проект при одностадийном проектировании с внесенными изменениями;
- - строительный проект при двухстадийном проектировании при бюджетном источнике финансирования;
- - строительный проект при двухстадийном проектировании с внесенными изменениями;
- - типовой проект;
- - отдельные проектные решения строительного проекта при двухстадийном проектировании при небюджетном источнике финансирования в отдельных случаях согласно выводов экспертного заключения.



Госстройэкспертиза Республики Беларусь

glavexpertiza.by



По итогу – наше предприятие – уполномоченный орган на осуществление методологического руководства деятельностью органов государственной экспертизы получило Аттестат аккредитации за номером 1 в национальной системе аккредитации на соответствие своей деятельности требованиям **ГОСТ ISO/IEC 17020-2013.**



Основопологающим документом в системе стандартов уполномоченного органа явилось Руководство по системе менеджмента, которое разработано на основании действующих НПА и ТНПА, а также установившейся практики проведения государственной экспертизы.

- **Особо следует отметить отдельные Разделы Руководства, разработанные для устранения влияния на действия органов Госстрой экспертизы особенностей национальной практики текущего периода:**
 - *Беспристрастность и Независимость*
 - *Конфиденциальность*
 - *Процесс проведения инспекции*
 - *Оформление заключения государственной экспертизы*
 - *Жалобы и апелляции*
 - *Анализ со стороны руководства*
 - *Корректирующие действия*



Стандарты, принятые уполномоченным органом:

- СТП 01 Термины, определения и сокращения
- СТП 02 Банк форм
- СТП 03 Стратегическое и оперативное планирование, анализ и постоянное улучшение
- СТП 05 **Ответственность и полномочия**
- СТП 06 Менеджмент информации, документации и записей
- СТП 08 Менеджмент персонала
- СТП 12 **Определение и анализ требований, относящихся к потребителям**



Стандарты, принятые уполномоченным органом (продолжение):

- СТП 14 Закупки
- СТП 15 Управление процессами проведения инспекции
- СТП 16 Идентификация и прослеживаемость
- **СТП 17 Управление жалобами и апелляциями**
- СТП 18 Аудиты
- СТП 21 Менеджмент рисков. Предупреждающие действия
- **СТП 22 Управление несоответствиями. Корректирующие действия**



Требования СТП 15 явились по своей сути технологическими правилами собственно процедур проведения государственной экспертизы.

К существенным, я и мои коллеги, относят:

- Установление терминов для определения объекта и предмета экспертизы;
- Формализация заключения государственной экспертизы;
- Описание взаимодействий экспертов разделов и комплектов проектной документации с заявителями и должностными лицами органов государственной экспертизы.

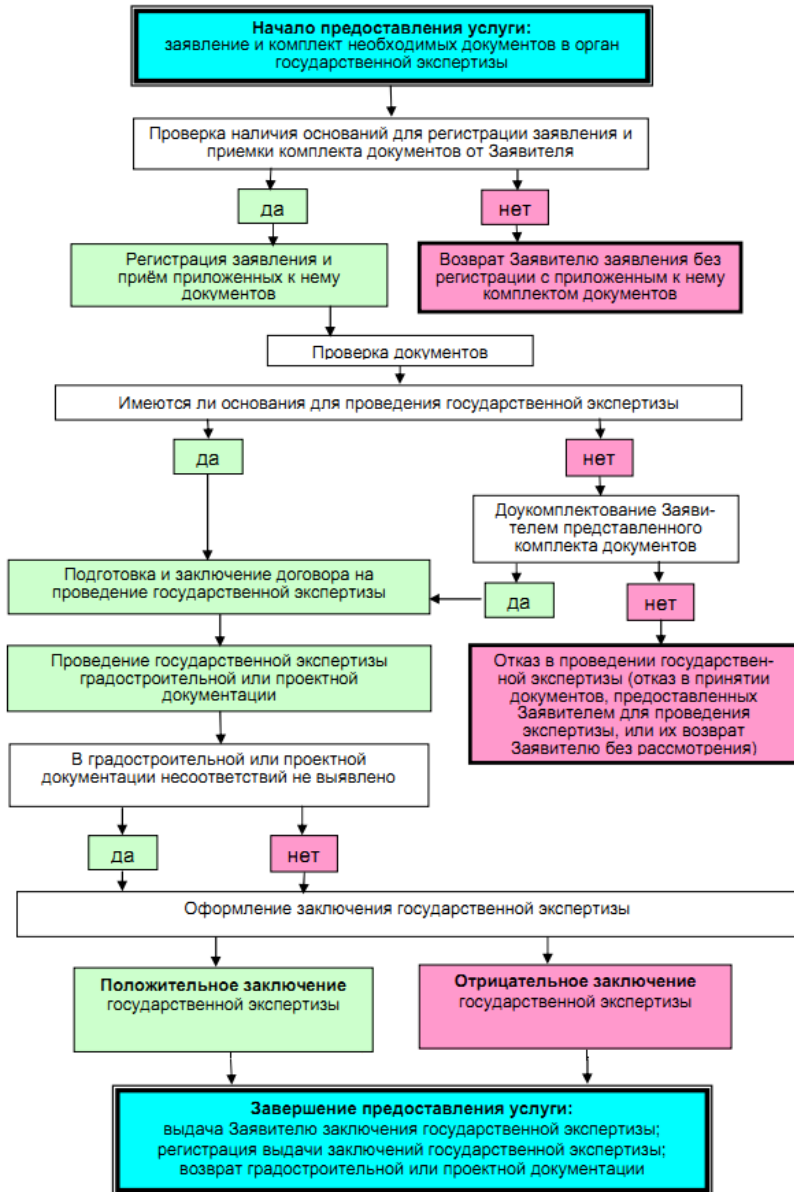
Рассматривая через призму требований ГОСТ ISO/IEC 17020-2013 наши ранее типовые действия мы поняли, что учет требований данного ГОСТ просто и технологически детально дают ответы на вопросы текущей практики, не получавшие разрешения ранее



СТП 15 Управление процессами проведения экспертизы (инспекции)

Стандарт устанавливает:

- требования к составу градостроительной и проектной документации, наличию необходимой разрешительной документации для представления заявителями документации для проведения государственной экспертизы документации и выдачи Заключения;
- требования подготовке, к оформлению и содержанию договоров на экспертизу проектов;
- требования к типовым технологическим процессам проведения экспертизы;
- требования по составу и содержанию экспертного заключения;
- ответственность высшего руководства и работников на разных этапах работ.



Госстройэкспертиза Республики Беларусь

Форма заключения государственной экспертизы

Ф 002 Форма положительного заключения государственной экспертизы (обязательная)

Государственный комитет по стандартизации Республики Беларусь

наименование органа государственной экспертизы _____

(дата аккредитации на соответствие ГОСТ ISO 17020:2013 при наличии)

ЗАКЛЮЧЕНИЕ ГОСУДАРСТВЕННОЙ ЭКСПЕРТИЗЫ
(положительное)

от «__» _____ 20__ г. № _____

Объект строительства _____

полное наименование объекта строительства _____

Объект государственной экспертизы _____

в соответствии с заключением на проведение государственной экспертизы _____

Предмет государственной экспертизы _____

в соответствии с наличием на проведение государственной экспертизы _____

Шифр проекта _____
привести обозначение документации, принятое разработчиком

Заказчик (застройщик) _____
полное наименование, № аттестата соответствия

Руководитель (управляющий) проекта _____
Ф.И.О., № квалификационного аттестата

Разработчик (генпроектировщик) _____
полное наименование, № аттестата соответствия

Заявитель _____
разработчик градостроительной или проектной документации, заказчик, застройщик или упомянутое кем-либо из них лицо

Вид строительства _____
возведение, реконструкция, ремонт, реставрация

Место расположения объекта _____
почтовый (строительный) адрес для объекта строительства

ГИП (ГАП) _____
фамилия, имя, отчество, № квалификационного аттестата

Строительство финансируется _____
в соответствии с заключением на проведение государственной экспертизы

Представленная сметная стоимость строительства _____ тыс. руб

в ценах на дату начала разработки сметной документации _____

в денежных знаках образца _____

_____ 2000 / 2009 г.

(либо в базисных ценах на 1 января 2006 года).

Титульный лист

1. Общая часть

_____ документация разработана
(указать градостроительная или проектная документация)

на основании: _____
для градостроительной документации:
- решения о _____
_____ градостроительного проекта, принятого
_____ разработчик или измененный

указать наименование республиканского органа государственного управления или местного исполнительного и распорядительного органа, наименование, номер и дату выданного им документа

от «__» _____ 20__ г. № _____
_____ а. № _____
_____ для проектной документации:

_____ комплекса разрешительной документации (подготовка и оформление которой осуществляются в порядке, установленном Положением о порядке подготовки и выдачи разрешительной документации на строительство объектов, утвержденным постановлением Совета Министров Республики Беларусь от 20.02.2007 № 223) в составе:

_____ задания на проектирование (в соответствии с Приложением А к СНБ 3.01.01-96 «Состав, порядок разработки и согласования градостроительных проектов», утвержденных приказом Минстройархитектуры от 04.10.1996 № 343, или с примерной формой для объектов производственного назначения, инженерной инфраструктуры либо для объектов жилищно-коммунального назначения, утвержденной постановлением Минстройархитектуры от 09.11.2012 № 33), утвержденного

_____ исходных данных для разработки документации

По разработанной документации:
проведено общественное обсуждение в области архитектурной градостроительной и строительной деятельности (Протокол общественного обсуждения от «__» _____ 20__ г.);

получены заключения (согласования) согласующих организаций:

проведены государственные экспертизы с выдачей положительных заключений:

Дополнительная информация

При необходимости пояснения содержания отдельных разделов настоящего заключения государственной экспертизы приводятся дополнительная информация в форме сведений и данных, дающих представление об объекте оценки соответствия в целом (на основании сведений и данных, содержащихся в утвержденной части градостроительной документации или в разделе «Сводные пояснительные записки» из состава проектной документации), данные о выделении в составе объекта строительства очереди строительства и пусковых комплексов или этапов работ (в установленных случаях), а также сведения о выдачных экспертных заключениях в отношении объекта строительства, данные о разработках отдельных разделов проекта (в случае приложения планов), иные сведения и данные, характеризующие проект или объект строительства в целом.

Проект рассмотрен группой экспертов и специалистов в составе:

раздел (подраздел) проекта эксперт (при наличии сертификата) специалист (в иных случаях) фамилия, имя, отчество

Руководитель экспертной группы - эксперт _____

_____ подпись _____ имя, отчество, фамилия

* на экземпляре заключения заказчика (на бланках с определенным уровнем защищенности) указывается только фамилия, имя, отчество руководителя экспертной группы без подписи

Общая часть

2. Результаты рассмотрения проектных решений по разделам (подразделам) документации

2.1. Раздел (подраздел)

наименование раздела (подраздела) градостроительной или проектной документации

2.1.1 В описательной части раздела (подраздела) приводится краткое описание и характеристики принципиальных проектных решений по разделу (подразделу) градостроительной или проектной документации, измененных разработчиком в ходе проведения государственной экспертизы для устранения выявленных на первоначальной стадии рассмотрения несоответствий установленным требованиям НПД и (или) ТНПА в области архитектурной, градостроительной и строительной деятельности (при наличии); качественные и количественные показатели, отражающие внесенные изменения (уменьшение/увеличение показателей расхода ТЭР, материалоэкономности, стоимости и т.п.).

2.1.2 В констатирующей части по результатам рассмотрения проектных решений раздела (подраздела) приводится краткое описание и характеристики принципиальных проектных решений по разделу (подразделу) градостроительной или проектной документации, измененных разработчиком в ходе проведения государственной экспертизы для устранения выявленных на первоначальной стадии рассмотрения несоответствий установленным требованиям НПД и (или) ТНПА в области архитектурной, градостроительной и строительной деятельности (при наличии); качественные и количественные показатели, отражающие внесенные изменения (уменьшение/увеличение показателей расхода ТЭР, материалоэкономности, стоимости и т.п.).

2.1.3 В экземпляре заключения, которое оформляется на белой бумаге (архивный экземпляр) содержание раздела заверяется подписью эксперта (специалиста), ответственного за формирование данного раздела.

2.2. Раздел (подраздел)*

наименование раздела (подраздела) градостроительной или проектной документации

2.3. Раздел (подраздел)*

наименование раздела (подраздела) градостроительной или проектной документации

3. Техничко-экономические показатели

В данном разделе заключения приводятся в таблице сравнения значений технико-экономических показателей по объекту оценки соответствия до и после проведения государственной экспертизы.

4. Выводы

_____ по объекту
(указать градостроительный, архитектурный или строительный проект)

рассмотрен _____ в установленном
наименование органа государственной экспертизы
законодательством порядке.
На основании настоящего заключения указанная
_____ рекомендуется к утверждению.**
градостроительная или проектная документация

Сметная стоимость строительства составляет _____ тыс. руб. в
денежных знаках образца _____ (либо в базисных ценах на
_____ 2000 или 2009 года)

**Для утверждаемой документации (стадии документации) для проекта, рекомендуемого к утверждению, могут быть изложены изменения и дополнения, внесенные в процессе экспертизы, и их эфферентность. Для не подлежащей утверждению стадии «С» указать, что на основании настоящего заключения по указанной проектной документации замечаний не имеется.

Настоящее заключение государственной экспертизы должно воспроизводиться только в полном объеме.

Подписи экспертов

наименование должности должностного лица из состава экспертной группы по объекту оценки соответствия (Ф.И.О.) _____ (подпись) _____

наименование должности (Ф.И.О.) _____ (подпись) _____

наименование должности руководителя экспертной группы по объекту оценки соответствия (Ф.И.О.) _____ (подпись) _____

наименование должности лица, отвечающего за осуществление нормоконтроля настоящего заключения (Ф.И.О.) _____ (подпись) _____

Локальное заключение

Результаты проведения экспертизы



По итогу внедрения констатируем – избранный нами **путь стандартизации экспертной деятельности оказался результативным!**

Мы уже **получаем положительные итоги:**

- Качественно улучшилась внутренняя производственная дисциплина технологических процессов проведения экспертизы;
- Процедуры проведения государственной экспертизы и ее результаты тождественны по всем предприятиям органов государственной экспертизы, в том числе применяемая терминология и подходы (это, полагаем, принципиально важным в нашей деятельности);
- Стандарты уполномоченного органа являются доказательной базой для подтверждения правомочности действий органов государственной экспертизы по внешним запросам уполномоченных органов и граждан, осуществляющих свои полномочия посредством иных актов Законодательства;
- Принятые стандартами правила и принципы осуществления корректирующих действий в случаях выявления несоответствий внедряются в национальную практику досудебного производства.



Благодарю за внимание!

Надеюсь, что практический опыт стандартизации экспертной деятельности, полученный органами государственной экспертизы градостроительной и проектной документации в строительство Республики Беларусь будет полезным для института строительной экспертизы наших стран

Реквизиты уполномоченного органа:

РУП «Главгосстройэкспертиза»

Республика Беларусь, г. Минск, 220004 пр. Победителей 23, к. 1, каб. 309

Тел. +375 17 203 15 06, факс +375 17 306 21 10,

<mailto:glavexpertiza.by>

Мои контактные реквизиты:

Солнцев Александр Георгиевич

Заместитель генерального директора РУП «Главгосстройэкспертиза»

Тел. +375 17 226 70 78, Тел.(моб) +375 29 660 50 19,

mailto:a_solntsev@glavexpertiza.by